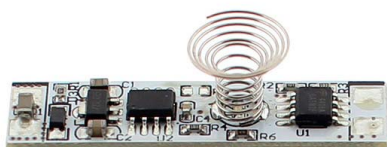


## Sensor Touch TORF Dimmer

Nuevo Dimmer táctil con indicador luminoso de reducido tamaño para instalar en perfil que se conecta directamente a la tira led monocolor y permite regular la intensidad de luz de forma fácil y cómoda.



### ESPECIFICACIONES

Alimentación	
Salida	<b>DC12V=30W/24V=60W</b>
Amperios (mA)	<b>2500mA</b>
Interior-exterior	<b>Interior</b>
Sensores	<b>táctil</b>

#### Referencia

LD1051285

#### Dimensiones del producto

10x40x10mm

#### Dimensiones del packaging

1,2x5x0,5cm

#### Certificados

CE  
ROHS  
ECORAE

### DETALLES

Sensor Touch + Dimmer TORF para tiras monocolor.

**Polivalente:** El Sensor Touch + Dimmer TORF es un interruptor/dimmer de unas medidas muy reducidas que permite instalarlo en la mayoría de perfiles Led del mercado. Para Tiras Led flexibles o rígidas a 12V ó 24V o cualquier sistema de Led que trabaje a estos voltajes.

**Táctil:** Todas sus funciones se realizan tocando en el punto

luminoso azul que incorpora y cuya luz atraviesa el difusor bien sea transparente, blanco opal o frosted. Este led luminoso azul esta encendido incluso cuando la tira de led está apagada, de esta forma marca el punto para activar la tira led. Se comporta como un interruptor y como un dimmer, ofrece la posibilidad de una regulación progresiva cuando mantienes pulsado, y apaga o enciende con un toque corto. Dispone de efecto memoria y guarda la última posición de intensidad seleccionada.

**Adaptable:** Se puede instalar en una gran variedad de perfiles led con alturas diferentes y con un interior mínimo de 12mm. El muelle queda debajo del difusor y puede quedar mas plegado o totalmente extendido, siempre debiera estar en contacto con el difusor para transferir la función táctil. de esta manera podremos usarlo en Perfiles Led con alturas interiores de 5mm y hasta 15mm. El Sensor Touch + Dimmer TORF queda oculto debajo del difusor, por lo que si se instala con un difusor blanco opal no se apreciará su presencia, salvo el piloto azul indicador.

### Características:

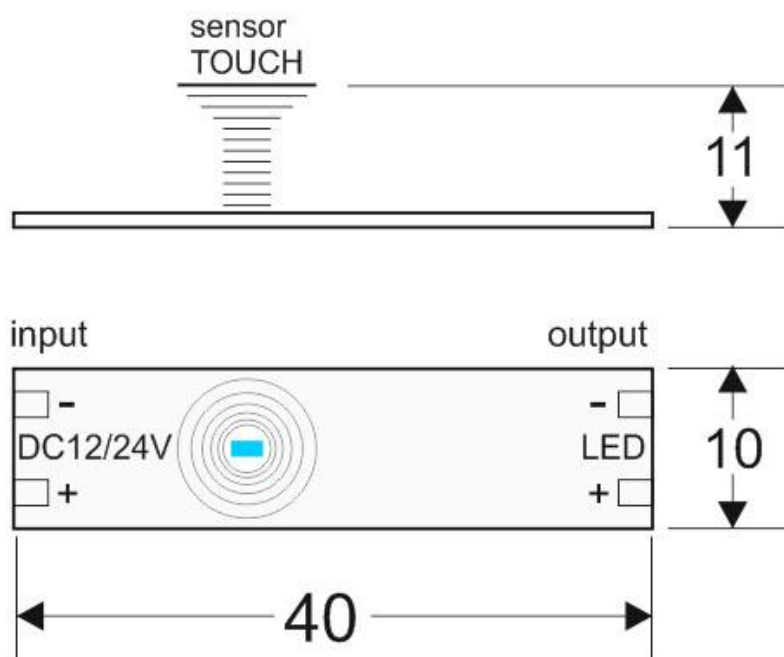
- Se conecta entre la fuente de alimentación y las tiras de Led.
- Válido para todo tipo de Tiras Led monocolor: SMD3528, SMD5050, SMD5630, SMD3014, SMD2835, etc
- Regulación Táctil: Niveles de Brillo de 0 a 100% y apagado
- Piloto Led azul siempre activado
- Funciones: 1- ON, 2- 6% intensidad, 3- 28% intensidad, 4- 60% intensidad, 5- 99% intensidad, 6-

OFF

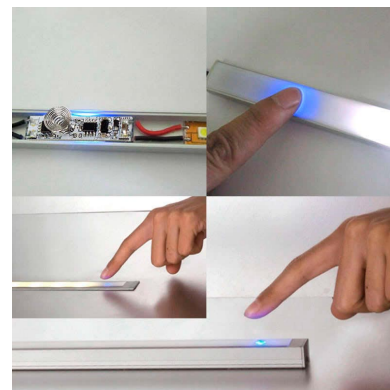
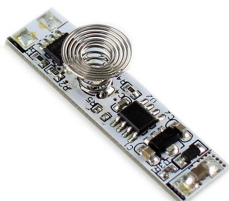
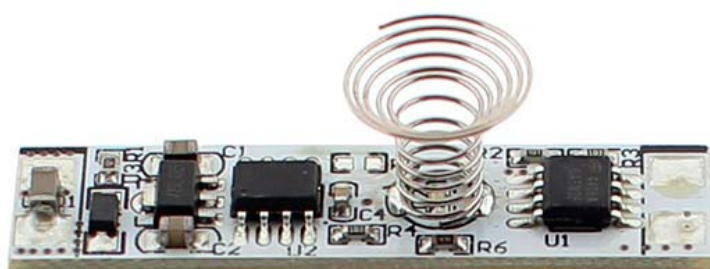
- Control tipo: PWM
- Voltaje: 12-24VDC
- Potencia de salida: 30W para tiras de 12V y 60W para tiras de 24V
- Salida: 1 canal Monocolor
- Consumo: <1W
- Sección de cable 0,50mm
- Grado de protección: IP22
- Temperatura de trabajo: -20°C +45°C
- Fijación Cinta 3M doble cara (no incluida)
- Certificaciones CE, RoHS
- Distancia del contacto del muelle: 5~15mm
- Dimensiones: 40x10mm (11-15mm al muelle)

**Importante:** El Sensor Touch + Dimmer TORF se suministra SIN CABLES o Conectores que se debe añadir o soldar directamente a la Tira de Led. Respetar las polaridades de entrada y salida (La garantía no cubre la sustitución en caso de error en la instalación), el contacto siempre debe hacerse a través del plástico frontal del perfil, como se indica en la foto

## ESQUEMA DE INSTALACIÓN



## GALERIA



## AVISO

Datos sujetos a cambios sin aviso. Excepto errores y omisiones. Asegúrese de utilizar el archivo más reciente posible.