

## Frontal 3x cristal blanco, 1 hueco + 2 botones

Frontal de cristal templado de 3 módulos con 1 hueco + 2 botones, color blanco. Incluye marco interior del color del frontal.



### ESPECIFICACIONES

Color	<b>blanco</b>
Interior-exterior	<b>Interior</b>
Protección IP	<b>IP54</b>
Temp. de trabajo	<b>-30 +70</b>
Etiqueta energética	<b>A++</b>

#### Referencia

LD1210513

#### Dimensiones del producto

80x240x10mm

#### Dimensiones del packaging

9x25x5cm

#### Certificados

CE  
ROHS  
ECORAE

### DETALLES

**Frontal de cristal** para mecanismos eléctricos de alta calidad con diseño minimalista que le da una apariencia elegante y estilo refinado. Con panel frontal de cristal templado pulido y acabados perfectos.

Incluye marco interior del color del cristal.

Todos los mecanismos eléctricos disponen de alta resistencia al fuego gracias a su panel frontal hecho de

vidrio templado que aporta gran seguridad y al a vez están protegidos contra la humedad gracias al panel frontal de vidrio totalmente impermeable.

Gracias a su acabado de cristal la apariencia del mecanismo se conserva como el primer día evitando pequeños arañazos gracias a su composición y no se decoloran con el paso del tiempo.

## Ficha técnica

Frontal 3x cristal blanco, 1 hueco + 2 botones

LEDBOX®

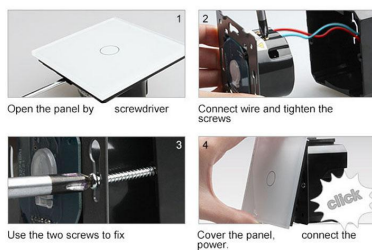
### Características técnicas:

- Aplicaciones: iluminación
- Material panel: Panel de cristal templado
- Condiciones de trabajo: -30º +70º
- Dimensiones: 240mm\*80mm\*40mm
- Certificación: CE,ROHS

## ESQUEMA DE INSTALACIÓN



### Instalación



## GALERIA



### Crystal Texture

Combine wall switch with fashion



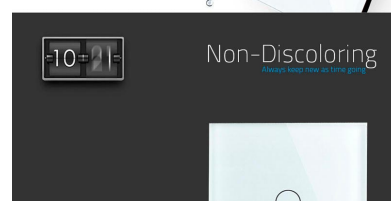
### Toughened Glass

Prevents the scratch from knives or something hard



### Dampproof

Available for humid operation



### Non-Discoloring

Always keep new as time goes

## Ficha técnica

Frontal 3x cristal blanco, 1 hueco + 2 botones

LEDBOX®

### AVISO

Datos sujetos a cambios sin aviso. Excepto errores y omisiones. Asegúrese de utilizar el archivo más reciente posible.