

Conector Teléfono RJ11 negro para mecanismo de empotrar

Conector 1 x toma Teléfono RJ11, negro, para configurar el mecanismo de acuerdo a tus necesidades concretas.



ESPECIFICACIONES

Alimentación	AC220V
Tensión de funcionamiento	AC210-250V
Color	negro
Interior-exterior	Interior
Protección IP	IP13
Temp. de trabajo	-30 +70
Etiqueta energética	A++

Referencia

LD1210024

Dimensiones del producto

22x45x45mm

Dimensiones del packaging

3x5x2cm

Certificados

CE
ROHS
ECORAE

DETALLES

Mecanismos electrónicos de alta calidad y un diseño minimalista que le da una apariencia elegante y estilo refinado.

Toda la gama de mecanismos táctiles han sido diseñadas para montarse con gran facilidad pudiendo montar los paneles de cristal sobre los mecanismos empotrables con

un solo click.

*Panel frontal de cristal se vende por separado

Características técnicas:

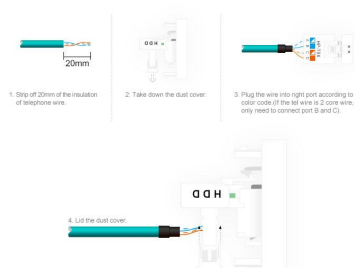
- Tipo de mecanismo: Toma Teléfono RJ11
- Dimensiones: 45mm*22mm EU standard
- Certificación: CE,ROHS

ESQUEMA DE INSTALACIÓN

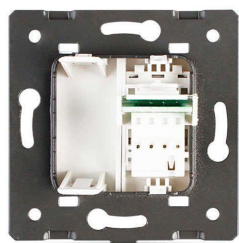


Instalación

The wiring diagram of TEL Socket



GALERIA



AVISO

Datos sujetos a cambios sin aviso. Excepto errores y omisiones. Asegúrese de utilizar el archivo más reciente posible.