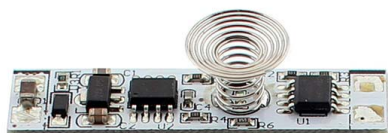


## Sensor Touch TORF Switch

Nuevo interruptor táctil con indicador luminoso de reducido tamaño para instalar en perfil que se conecta directamente a la tira led monocolor y permite apagar/encender la luz de forma fácil y cómoda.



### ESPECIFICACIONES

Alimentación

Salida **DC12V=30W/24V=60W**

Amperios (mA) **2500mA**

Interior-exterior **Interior**

Sensores **táctil**

#### Referencia

LD1051284

#### Dimensiones del producto

10x40x10mm

#### Dimensiones del packaging

1,2x5x0,5cm

#### Certificados

CE

ROHS

ECORAE

### DETALLES

Sensor Touch TORF para tiras monocolor.

**Polivalente:** El nuevo Sensor Touch TORF es un interruptor de unas medidas muy reducidas que permite instalarlo en la mayoría de perfiles Led del mercado. Para Tiras Led flexibles o rígidas a 12V ó 24V o cualquier sistema de Led que trabaje a estos voltajes.

**Táctil:** Todas sus funciones se realizan tocando en el punto

luminoso azul que incorpora y cuya luz atraviesa el difusor bien sea transparente, blanco opal o frosted. Este led luminoso azul esta encendido incluso cuando la tira de led está apagada, de esta forma marca el punto para activar la tira led. Se comporta como un interruptor y permite apagar/encender la luz de forma fácil y cómoda.

**Adaptable:** Se puede instalar en una gran variedad de perfiles led con alturas diferentes y con un interior mínimo

de 10mm. El muelle queda debajo del difusor y puede quedar mas plegado o totalmente extendido, siempre debiera estar en contacto con el difusor para transferir la funcion táctil. de esta manera podremos usarlo en Perfiles Led con alturas interiores de 5mm y hasta 15mm. El Sensor Touch TORF queda oculto debajo del difusor, por lo que si se instalar con un difusor blanco opal no se apreciará su presencia, salvo el piloto azul indicador.

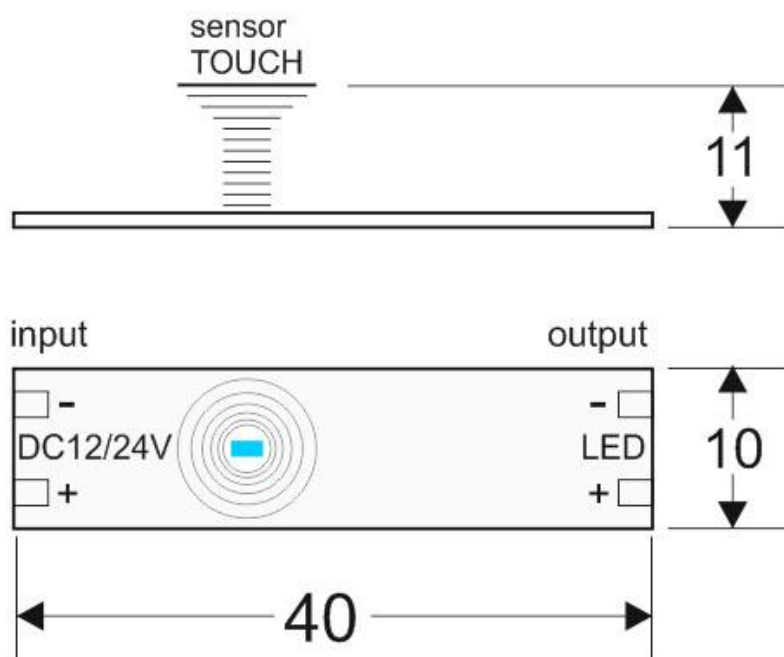
### Características:

- Se conecta entre la fuente de alimentación y las tiras de Led.
- Válido para todo tipo de Tiras Led monocolor: SMD3528, SMD5050, SMD5630, SMD3014, SMD2835, etc
- Interruptor Táctil: apagado/encendido con solo pulsar el sensor
- Piloto Led azul siempre activado
- Control tipo: PWM

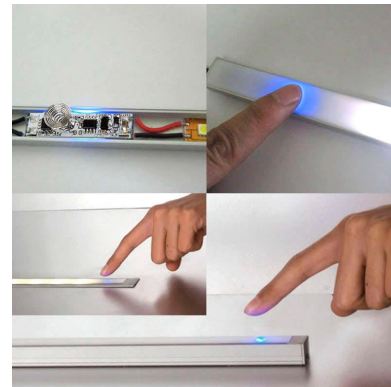
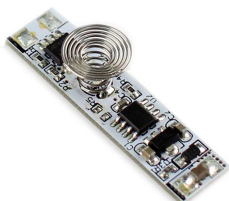
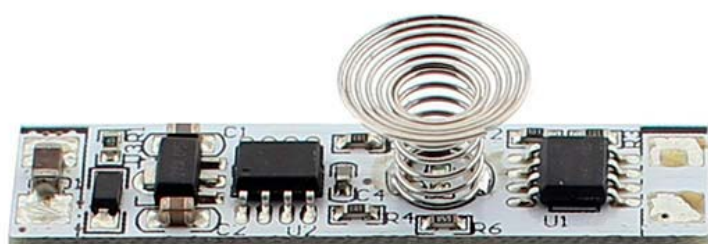
- Voltaje: 12-24VDC
- Potencia de salida: 30W para tiras de 12V y 60W para tiras de 24V
- Salida: 1 canal Monocolor
- Consumo: <1W
- Sección de cable 0,50mm
- Grado de protección: IP22
- Temperatura de trabajo: -20°C +45°C
- Fijación Cinta 3M doble cara (no incluida)
- Certificaciones CE, RoHS
- Distancia del contacto del muelle: 5~15mm
- Dimensiones: 40\*10mm (11-15mm al muelle)

**Importante:** El sensor Touch TORF se suministra SIN CABLES o Conectores que se debe añadir o soldar directamente a la Tira de Led. Respetar las polaridades de entrada y salida (La garantía no cubre la sustitución en caso de error en la instalación), el contacto siempre debe hacerse a través del plástico frontal del perfil, como se indica en la foto

## ESQUEMA DE INSTALACIÓN



**GALERIA**



## AVISO

Datos sujetos a cambios sin aviso. Excepto errores y omisiones. Asegúrese de utilizar el archivo más reciente posible.