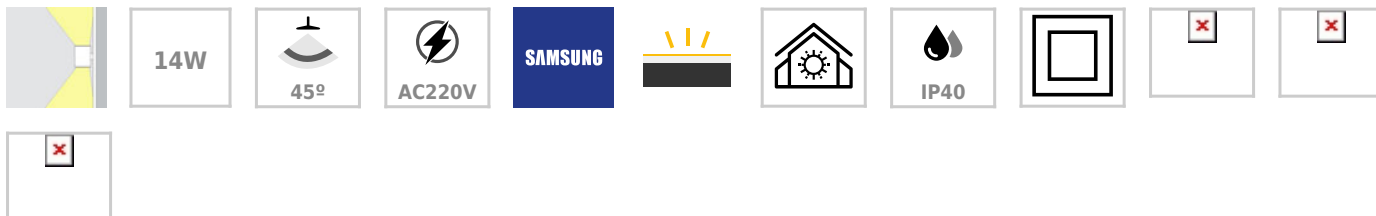




## Aplique Led WALL 330, 14W

Aplique LED de pared funcional y decorativo de diseño moderno y minimalista y color plata. Permite generar un tipo de luz difusa y homogénea. Los apliques de pared Led suelen ser luminarias que complementan a la iluminación principal siendo un elemento importante en la decoración de los más variados ambientes.



### ESPECIFICACIONES

Potencia	<b>14W</b>
Flujo luminoso	<b>800lm, 900lm, 1000lm</b>
Ángulo de apertura	<b>45º</b>
Temperatura de color	<b>3000K, 4000K, 6000K</b>
CRI	<b>70</b>
Alimentación	<b>AC220V</b>
Tensión de funcionamiento	<b>AC220-240V</b>
Chip	<b>Samsung SMD5630</b>
Tira led - Tipo perfil	<b>9barra-luz</b>
Color	<b>gris</b>
Interior-externo	<b>Interior</b>
Protección IP	<b>IP40</b>
Aislamiento eléctrico	<b>Luminaria de clase II</b>
Estilo	<b>moderno</b>
Otros	<b>Kit todo incluido</b>
Estancia	<b>dormitorio, oficina</b>

#### Dimensiones del producto

35x85x330mm

#### Dimensiones del packaging

10x33x5cm

#### Certificados

CE  
ROHS  
ECORAEE

## MODELOS

Color de luz	Temperatura color (k)	Luminosidad (lm)
Blanco cálido	3000K	800lm
Blanco neutro	4000K	900lm
Blanco frío	6000K	1000lm

## DETALLES

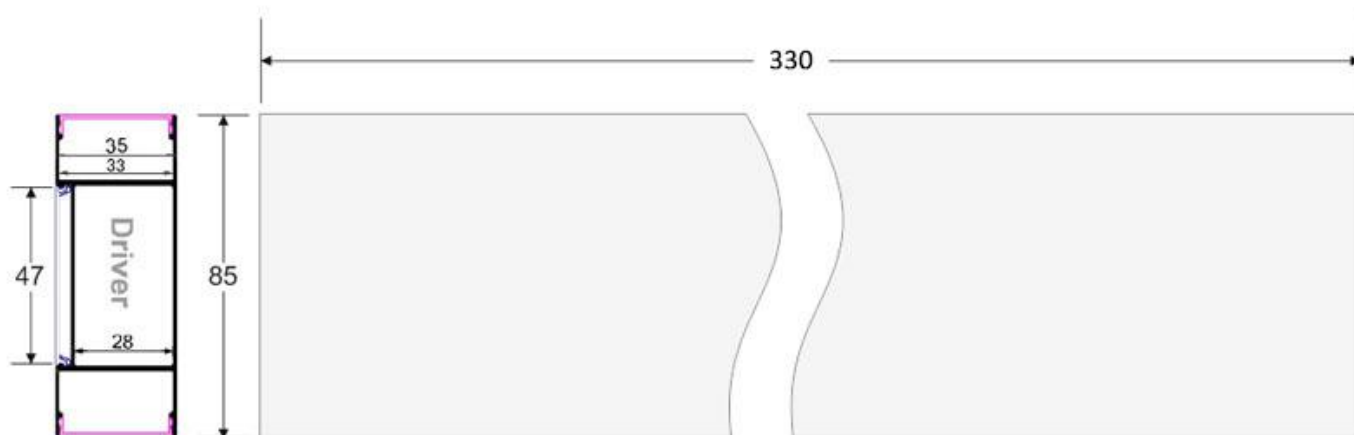
**Aplique LED de pared** funcional y decorativo de diseño moderno y minimalista en color plata. Permite generar un tipo de luz difusa y homogénea. Los apliques de pared Led suelen ser luminarias que complementan a la iluminación principal siendo un elemento importante en la decoración de los más variados ambientes.

Los **apliques LED Wall** son ideales para iluminar y marcar paños de pared, zonas de paso como pasillos, recibidores, baños, escaleras, hoteles, etc. Una luminaria perfecta para acentuar y combinar con la iluminación principal de la estancia.

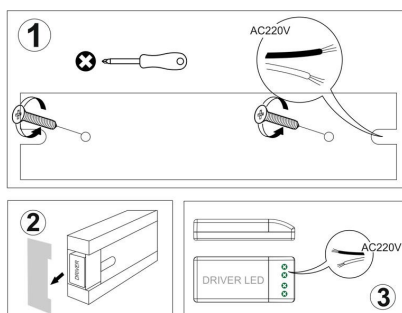
La versión RGB del aplique LED de pared Wall (ref. [LD1011235](#)), incluye controlador RF y mando a distancia táctil. Su función de sincronización permite que con un solo mando a distancia pueda manejar uno o varios controladores (configurable por el usuario). Con selector de color mediante rueda táctil que permite elegir entre multitud de opciones de color, modo blanco puro o neutro ó 19 modos dinámicos predefinidos.

PRODUCTO NO SUSCEPTIBLE DE DEVOLUCION (fabricación a medida bajo pedido)

## ESQUEMA DE INSTALACIÓN



### Instalación



## GALERIA



### AVISO

Datos sujetos a cambios sin aviso. Excepto errores y omisiones. Asegúrese de utilizar el archivo más reciente posible.