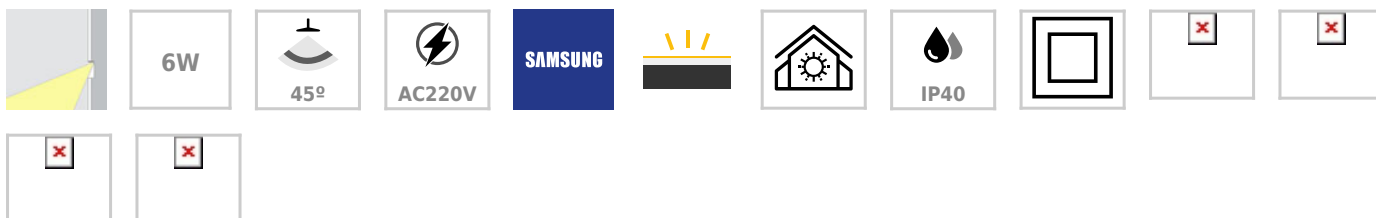




Aplique Led LOIN 330, 6W

Aplique LED de pared funcional y decorativo de diseño moderno y minimalista. Permite generar un tipo de luz difusa y homogénea. Los apliques de pared Led suelen ser luminarias que complementan a la iluminación principal siendo un elemento importante en la decoración de los más variados ambientes.



ESPECIFICACIONES

| | |
|---------------------------|-----------------------------------|
| Potencia | 6W |
| Flujo luminoso | 480lm, 600lm |
| Ángulo de apertura | 45º |
| Temperatura de color | 3000K, 6000K |
| CRI | 70 |
| Alimentación | AC220V |
| Tensión de funcionamiento | AC220-240V |
| Chip | Samsung SMD5630 |
| Tira led - Tipo perfil | 9barra-luz |
| Color | gris |
| Interior-externo | Interior |
| Protección IP | IP40 |
| Aislamiento eléctrico | Luminaria de clase II |
| Estilo | moderno |
| Otros | Kit todo incluido |
| Estancia | pasillo,dormitorio,oficina |

Dimensiones del producto

43x80x330mm

Dimensiones del packaging

10x33x5cm

Certificados

CE
ROHS
ECORAEE

MODELOS

| Color de luz | Temperatura color (k) | Luminosidad (lm) |
|---------------|-----------------------|------------------|
| Blanco cálido | 3000K | 480lm |
| Blanco frío | 6000K | 600lm |

DETALLES

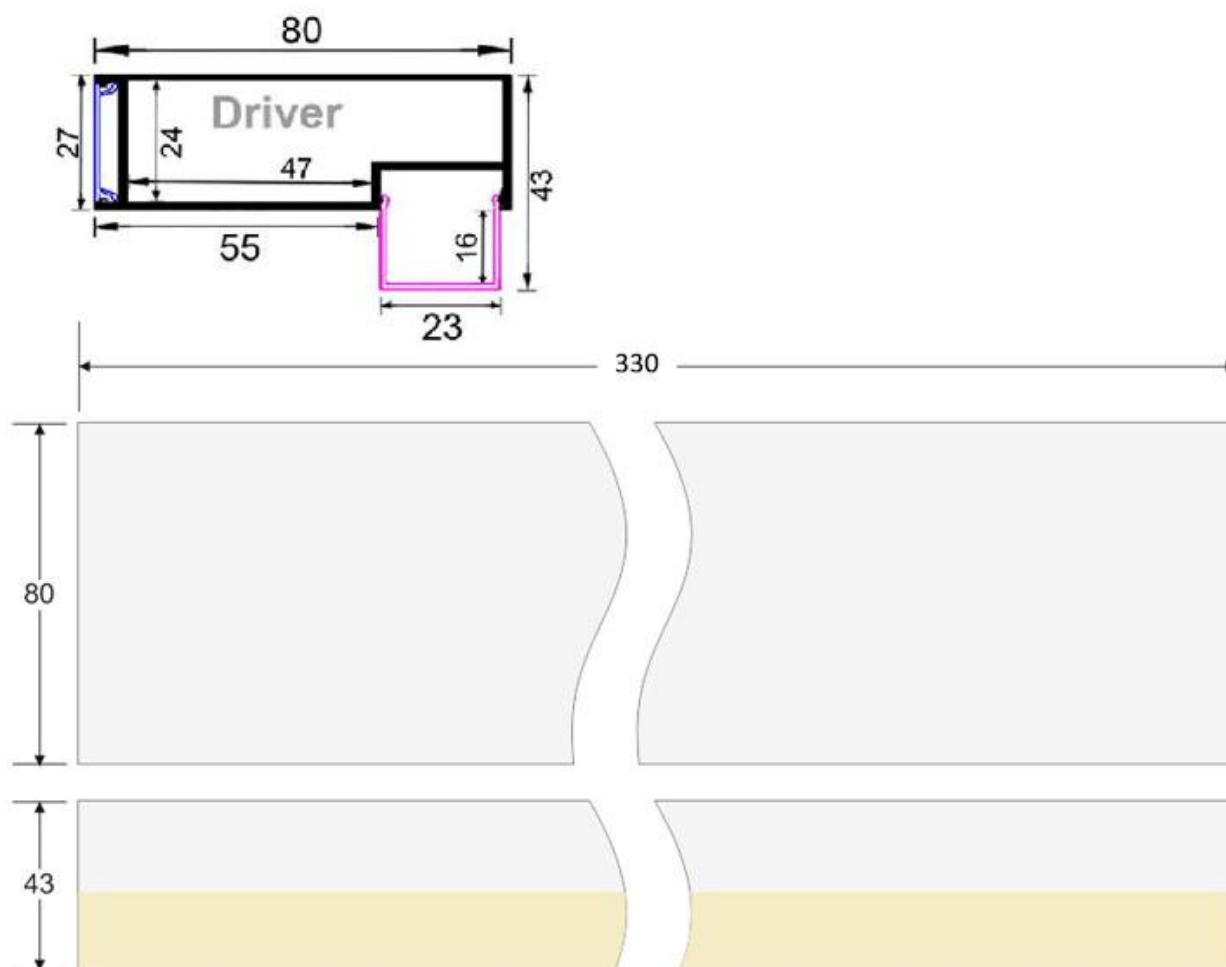
Aplique LED de pared funcional y decorativo de diseño moderno y minimalista. Permite generar un tipo de luz difusa y homogénea. Los apliques de pared Led suelen ser luminarias que complementan a la iluminación principal siendo un elemento importante en la decoración de los más variados ambientes.

Ideal para iluminar y marcar paños de pared, zonas de paso como pasillos, recibidores, baños, escaleras, hoteles, etc. Una luminaria perfecta para acentuar y combinar con

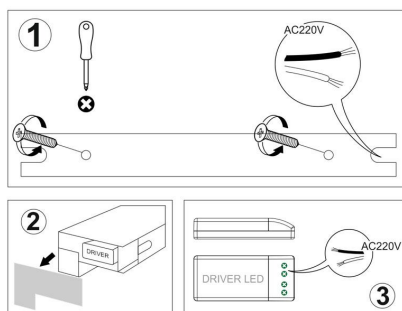
la iluminación principal de la estancia.

La versión RGB (ref. LD1011235), incluye controlador RF y mando a distancia táctil. Su función de sincronización permite que con un solo mando a distancia pueda manejar uno o varios controladores (configurable por el usuario). Con selector de color mediante rueda táctil que permite elegir entre multitud de opciones de color, modo blanco puro o neutro ó 19 modos dinámicos predefinidos.

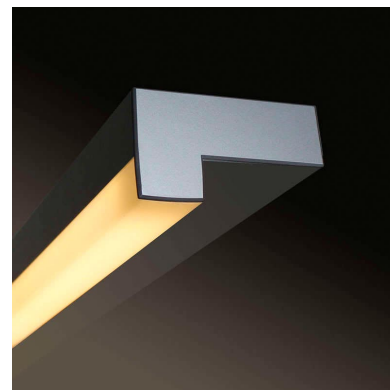
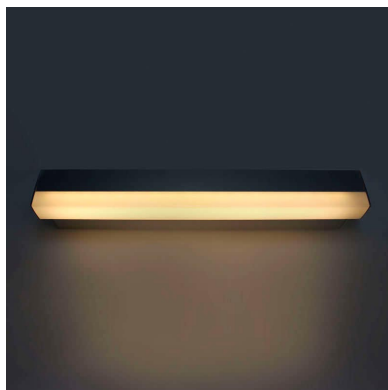
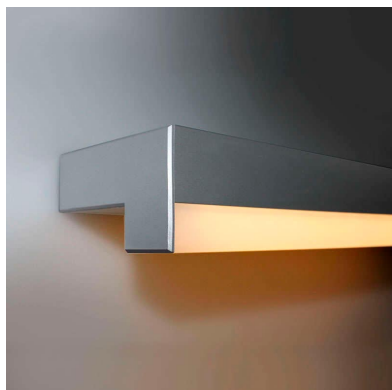
ESQUEMA DE INSTALACIÓN



Instalación



GALERIA



AVISO

Datos sujetos a cambios sin aviso. Excepto errores y omisiones. Asegúrese de utilizar el archivo más reciente posible.