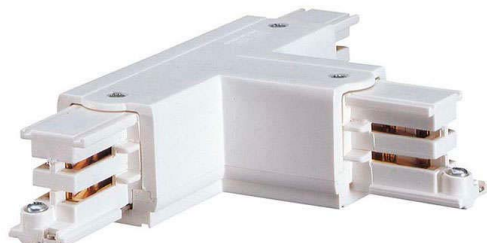


## Unión T carril trifásico, blanco

Conector en forma de T para unir y alimentar eléctricamente dos tramos de carril.



### ESPECIFICACIONES

Alimentación	<b>AC220V</b>
Foco carril - Tipo	<b>Trifásico</b>
Color	<b>blanco</b>
Interior-externo	<b>Interior</b>
Etiqueta energética	<b>A++</b>

#### Referencia

LD1014091

#### Dimensiones del producto

160x100x35mm

#### Dimensiones del packaging

16x10x3,5cm

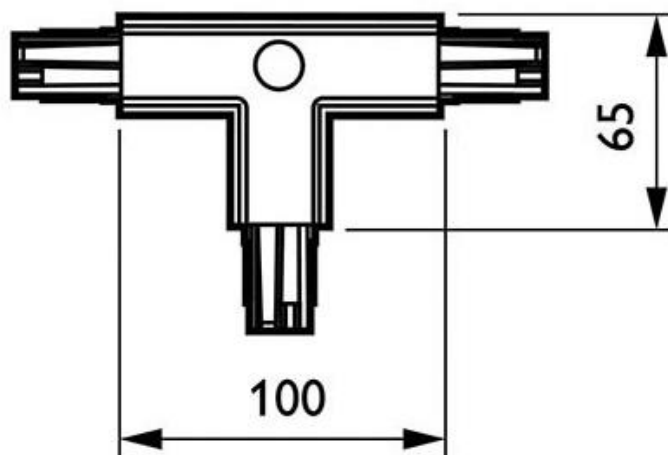
#### Certificados

CE  
ROHS  
ECORAEE

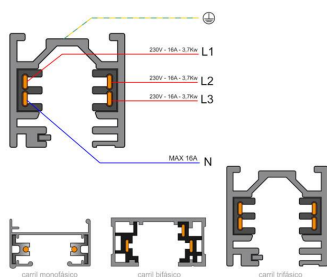
### DETALLES

Conector en forma de T para unir y alimentar eléctricamente dos tramos de carril.

## ESQUEMA DE INSTALACIÓN



### Instalación



## GALERIA



## AVISO

Datos sujetos a cambios sin aviso. Excepto errores y omisiones. Asegúrese de utilizar el archivo más reciente posible.