



## Mando táctil RF - RGB

Mando a distancia para un control total de las bombillas y tiras led RGB. Controla el encendido, color, intensidad, sin límite de bombillas.



### ESPECIFICACIONES

Alimentación	<b>Pilas</b>
Entrada	<b>3V (2 pilas tipo AAA)</b>
Interior-exterior	<b>Interior</b>
Controlado por:	<b>RF</b>

#### Referencia

LD1033228

#### Dimensiones del producto

52x110x20mm

#### Dimensiones del packaging

6x11x2cm

#### Certificados

CE  
ROHS  
ECORAEE

### DETALLES

Mando a distancia para controlar la intensidad, color, efectos y encendido/apagado sin límite de bombillas.

Su función de sincronización permite que con un solo mando a distancia pueda manejar cientos de bombillas RGB Led WiFi.

Con selector de color mediante rueda táctil que permite elegir entre multitud de opciones de color, modo blanco

puro o neutro ó 19 modos dinámicos predefinidos. Control de velocidad en las transiciones, de brillo y controles ON / OFF. Para seleccionar el color blanco en las tiras o bombillas RGBW hay que pulsar el botón ON durante unos segundos.

#### Especificaciones:

- Frecuencia del control remoto: 433.9MHz

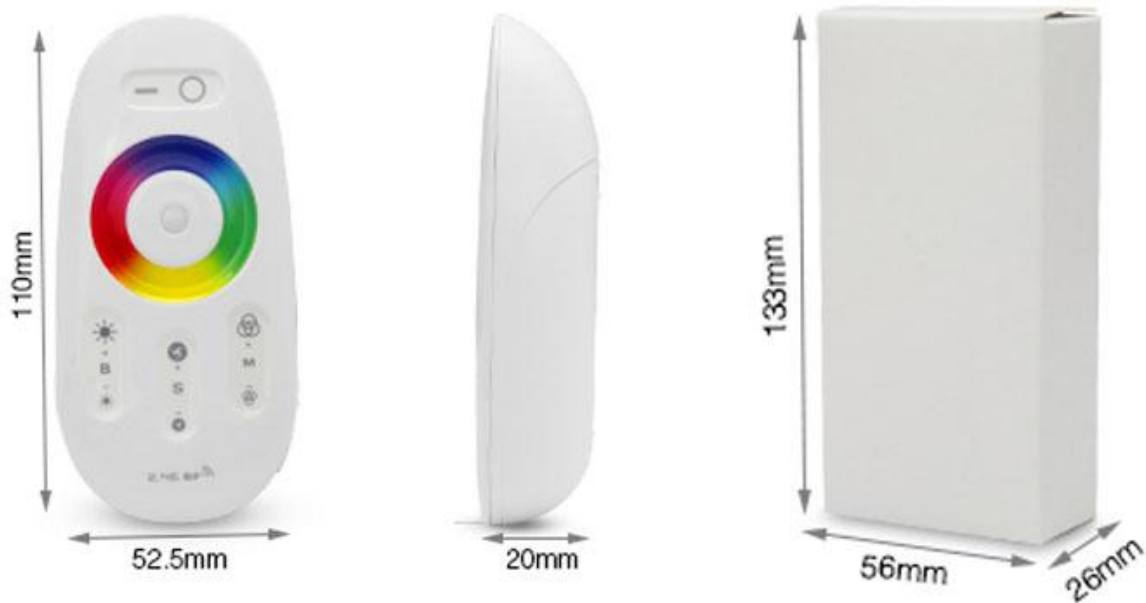
## Ficha técnica

Mando táctil RF - RGB

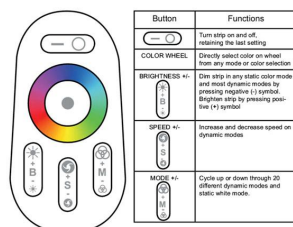
LEDBOX®

- Temperatura de trabajo: -20 a 60°C
- Certificaciones y Standares: CE/FCC/ROHS Compliant
- Alcance de 25 metros de distancia
- Tecnología anti-interferencias
- 19 efectos preconfigurados
- Radio 2.4G RF continuo control remoto
- Material: ABS
- Dimensiones: 84 x 44 x 22 mm
- Peso: 100g
- Batería: 2 pilas AAA (NO incluidas)

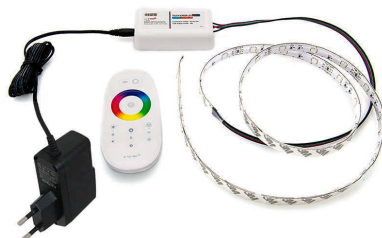
## ESQUEMA DE INSTALACIÓN



## Instalación



## GALERIA



## AVISO

Datos sujetos a cambios sin aviso. Excepto errores y omisiones. Asegúrese de utilizar el archivo más reciente posible.