

## Plafón Led MOON KRAMFOR 25W, Ø300mm



Nuevo diseño estilizado del Plafón Led de superficie Kramfor R con nuevo sistema de montaje más sencillo y mejor estética. Gran ángulo de apertura, proporciona iluminación general con una máxima eficiencia.



### ESPECIFICACIONES

Potencia	<b>25W</b>
Flujo luminoso	<b>2200lm, 2300lm, 2400lm</b>
Ángulo de apertura	<b>120°</b>
Temperatura de color	<b>3000K, 4000K, 6000K</b>
CRI	<b>85</b>
Alimentación	<b>AC220V</b>
Tensión de funcionamiento	<b>100-240VAC</b>
Chip	<b>SMD2835</b>
Color	<b>blanco</b>
Interior-exterior	<b>Interior</b>
Protección IP	<b>IP40</b>

#### Dimensiones del producto

300x300x24mm

#### Dimensiones del packaging

32x32x4cm

#### Certificados

CE  
ROHS  
ECORAAE

## MODELOS

Color de luz	Temperatura color (k)	Luminosidad (lm)
Blanco cálido	3000K	2200lm
Blanco neutro	4000K	2300lm
Blanco frío	6000K	2400lm

## DETALLES

**Plafón Led circular** con aro más delgado y tan solo 24mm de altura lacado en color blanco. Con un amplio ángulo de apertura para ofrecer una iluminación general con una elevada eficiencia.

Plafon Led con un difusor esmerilado que confiere una iluminación general sin reflejos.

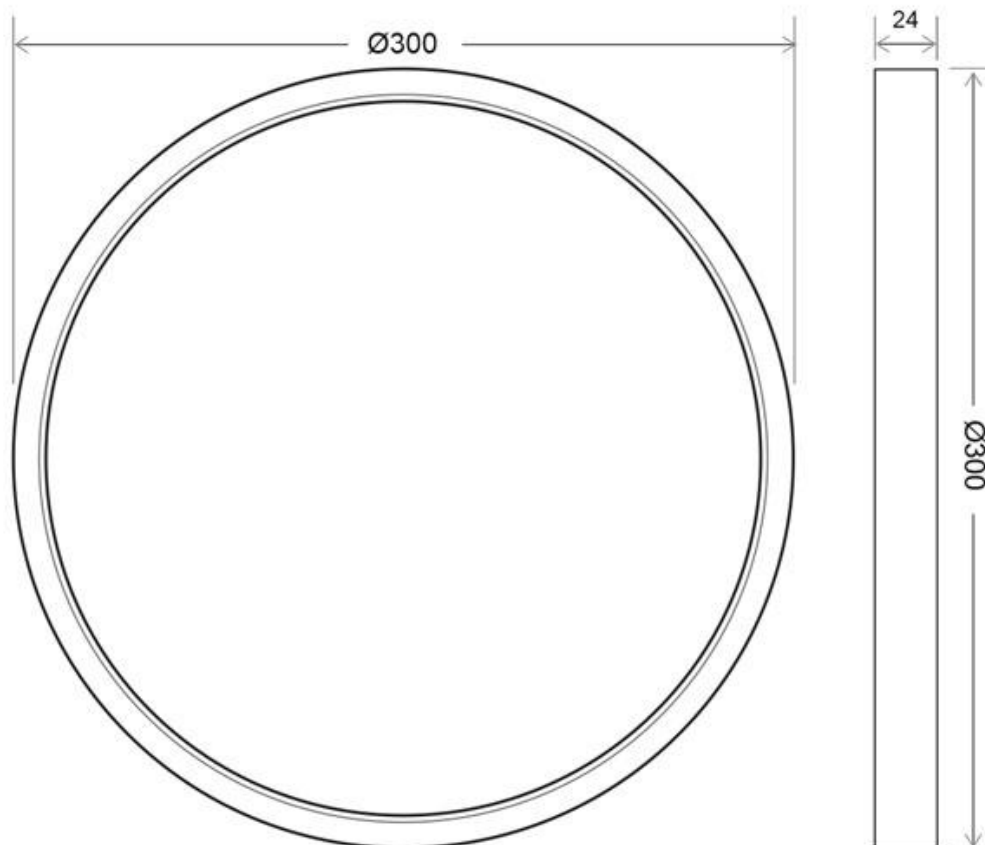
Ideal para sustituir a los tradicionales halógenas, llegando a ahorros de hasta el 90% y a downlight de bajo consumo convencionales, llegando a ahorros de hasta el 60% con lo que se consigue una alta eficiencia energética.

Fácil instalación, larga vida de la luminaria led, más de 30.000 horas y libre de mantenimiento.

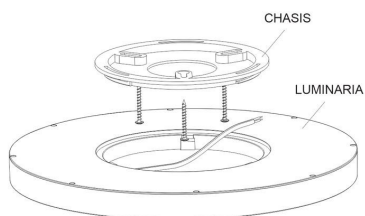
Estos **plafones Led** son la solución perfecta para crear un ambiente elegante, en obra nueva o rehabilitación, para sustituir los actuales focos, para el hogar, oficinas, recepciones, museos, bares, etc.

*Comprar Plafones LED con la mejor relación calidad precio, indicados tanto para ambientes domésticos como para cocinas, incluso para estancias más técnicas.*

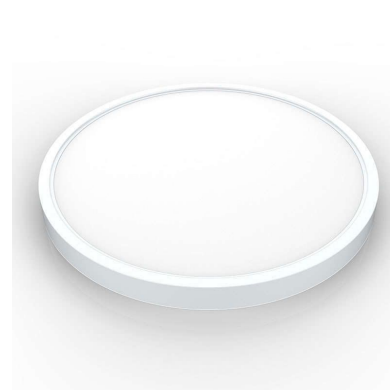
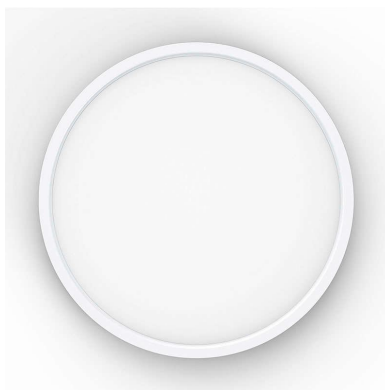
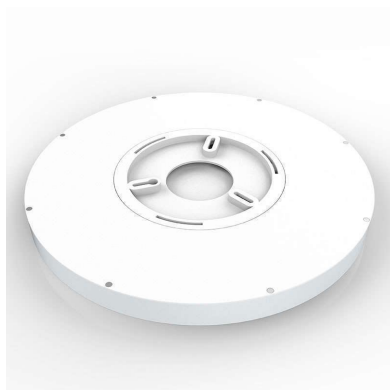
## ESQUEMA DE INSTALACIÓN



### Instalación



## GALERIA



### AVISO

Datos sujetos a cambios sin aviso. Excepto errores y omisiones. Asegúrese de utilizar el archivo más reciente posible.