

## VITRALUX Conector DC (derecho)

Conector DC (derecho) para la composición de iluminación modular Led de vitrinas VITRA.



### ESPECIFICACIONES

Interior-exterior	<b>Interior</b>
Protección IP	<b>IP20</b>
Iluminación para...	<b>Vitrinas</b>

#### Referencia

LD1011349

#### Dimensiones del producto

12x12x32mm

#### Dimensiones del packaging

2x100x2cm

#### Certificados

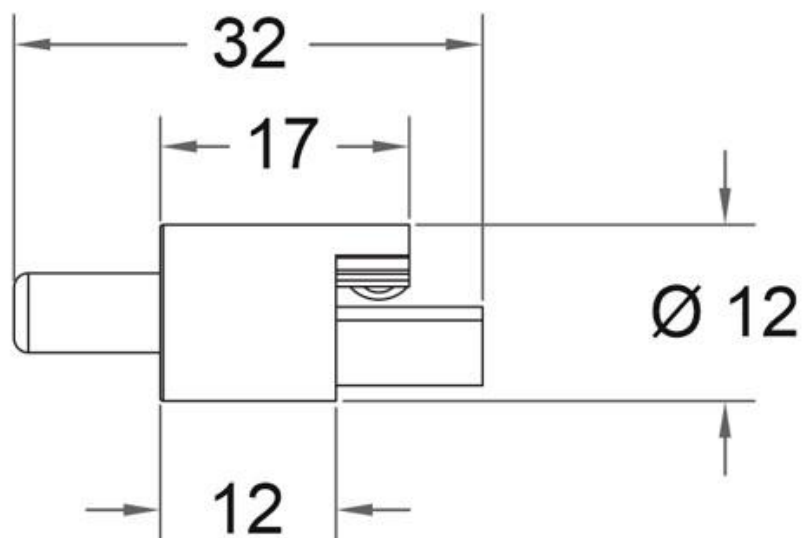
CE  
ROHS  
ECORAE

### DETALLES

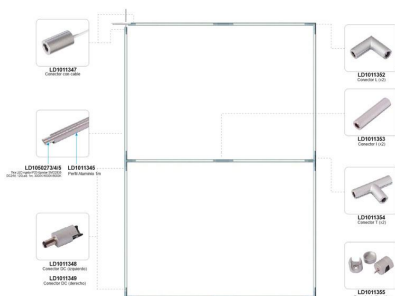
VITRA es el nuevo sistema de **iluminación LED para vitrinas**, patentado que funciona como un sistema

modular de fácil instalación y adaptable a cualquier tamaño de vitrina.

## ESQUEMA DE INSTALACIÓN



### Instalación



## GALERIA



### AVISO

Datos sujetos a cambios sin aviso. Excepto errores y omisiones. Asegúrese de utilizar el archivo más reciente posible.