



## Conector rápido 863-2 para 2 cables 0.5-2.5mm<sup>2</sup>

Conector rápido ideal para la conexión rápida de 2 cables de sección desde 0.5 hasta 2,5 mm<sup>2</sup>.



### ESPECIFICACIONES

Interior-exterior

Interior

Etiqueta energética

A++

#### Referencia

LD2013045

#### Dimensiones del producto

2x4x2mm

#### Dimensiones del packaging

2x4x2cm

#### Certificados

CE  
ROHS

### DETALLES

Ideal para la conexión rápida de 2 cables de sección desde 0.5 hasta 2,5 mm<sup>2</sup>. Conecta cables con seguridad rápidamente mediante los conectores de presión incorporados. Para instalaciones en interior o exterior. Tan fácil como presionar e introducir el cable.

La conexión quedará realizada con total seguridad. Para

quitar la conexión volvemos a presionar y sacamos el cable.

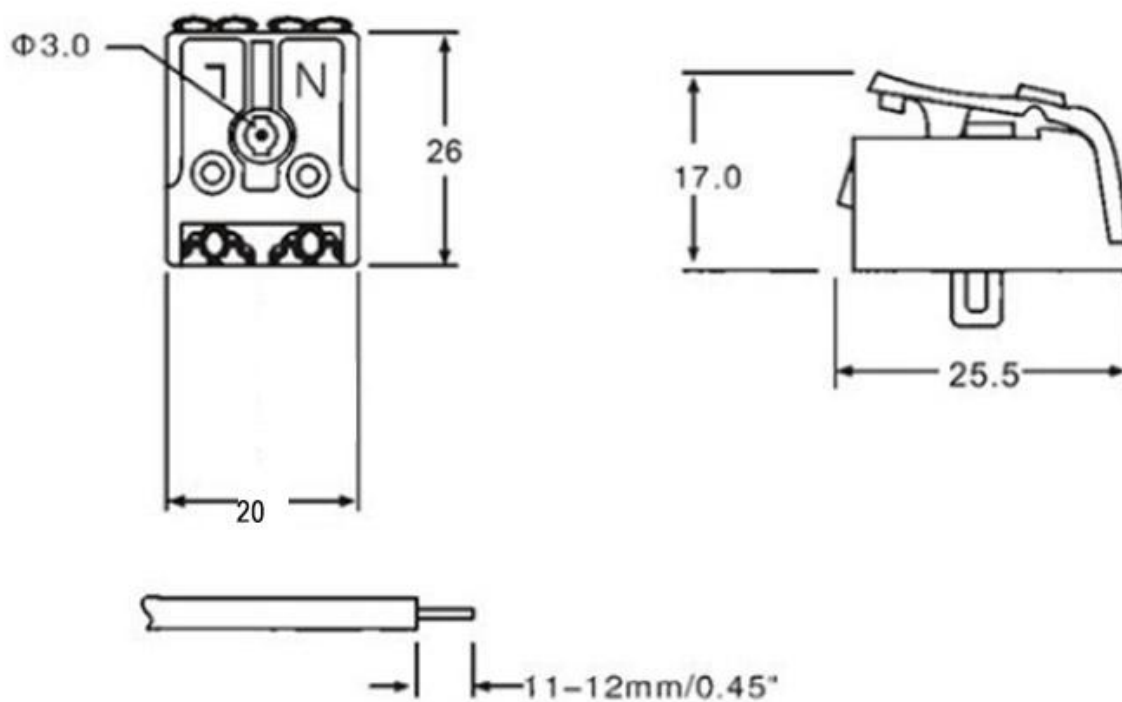
Sección cable: 0,5 - 2,5mm

Corriente máxima soportada: 16A

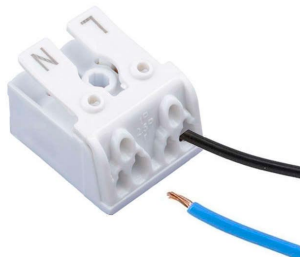
Dimensiones: 26x20x17mm

Color: Blanco

## ESQUEMA DE INSTALACIÓN



## GALERIA



### AVISO

Datos sujetos a cambios sin aviso. Excepto errores y omisiones. Asegúrese de utilizar el archivo más reciente posible.