



Kit marco Blanco para instalar Panel Led 30x120cm en superficie

Herrajes fabricados en aluminio lacado en color blanco especialmente diseñados para la instalación de paneles led en superficie. Instalación rápida y sencilla para todo tipo de techos.



ESPECIFICACIONES

Otros

Interior-exterior

Housing

Interior

Referencia

LD1080219

Dimensiones del producto

50x1200x50mm

Dimensiones del packaging

8x126x8cm

Certificados

CE

ROHS

ECORAEE

TUV

DETALLES

Herrajes de gran calidad fabricados en aluminio lacado en color blanco especialmente diseñados para la **instalación de paneles led en superficie**. Instalación rápida y sencilla para todo tipo de techos.

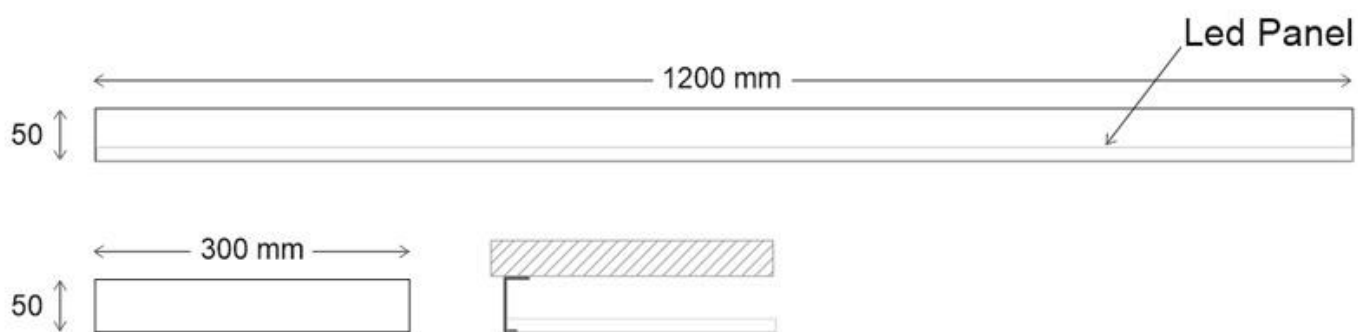
Permite ocultar la fuente de alimentación y los cables de

conexión.

Incluye esquineras de plástico que permiten un acabado perfecto, tornillos y tacos para su instalación.

NO INCLUYE PANEL LED

ESQUEMA DE INSTALACIÓN



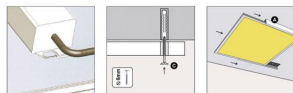
Instalación



Esta instalación de superficie requiere de soportes o herrajes, tacos, tornillos.

Con la ayuda de la plantilla de papel como base, trazada sobre los agujeros con una broca de 6mm.

Inserta los tacos sobre los agujeros.

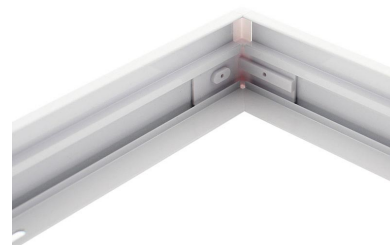
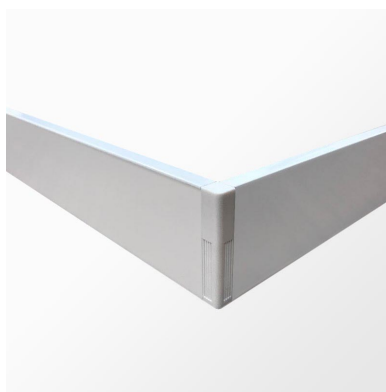
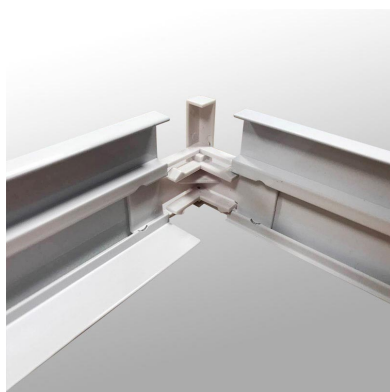


Coloca y ajusta la fuente de alimentación sobre los clips de soporte en la parte trasera del panel.

Instala los soportes o herrajes en el techo, atornillándolos al techo.

Desliza el panel sobre los soportes de techo hasta que quede perfectamente fijado.

GALERIA



AVISO

Datos sujetos a cambios sin aviso. Excepto errores y omisiones. Asegúrese de utilizar el archivo más reciente posible.