

Unión intermedia T tira led 220V SMD5050 RGB - 12mm

Conector en forma de T que permite la unión entre diferentes tramos de tira con facilidad y seguridad. Específica para tira LED a 220V RGB SMD5050. Incluye Pins de conexión.



ESPECIFICACIONES

Alimentación	AC220V
Interior-exterior	Interior

Referencia

LD1050682

Dimensiones del producto

15x29x11mm

Dimensiones del packaging

5x8x2cm

Certificados

CE
ROHS
ECORAE

DETALLES

Conector en forma de T que permite la unión entre diferentes tramos de tira con facilidad y seguridad.

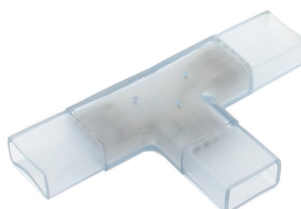
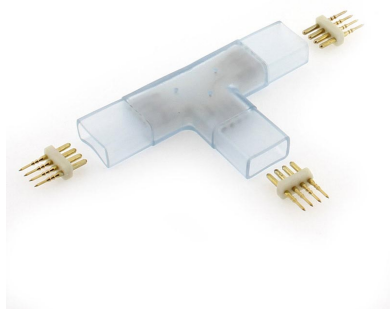
Específica para tira LED a 220V RGB SMD5050. Incluye Pins de conexión.

Ficha técnica

Unión intermedia T tira led 220V SMD5050 RGB - 12mm

LEDBOX[®]

GALERIA



AVISO

Datos sujetos a cambios sin aviso. Excepto errores y omisiones. Asegúrese de utilizar el archivo más reciente posible.