



Unión intermedia T tira led 220V SMD5050 / SMD5630 / SMD2835 doble - 9,5mm

Conector en forma de T que permite la unión entre diferentes tramos de tira led 220V con facilidad y seguridad. Se pueden unir tramos de tira monocolor de colores distintos o del mismo color. Incluye Pins de conexión.



ESPECIFICACIONES

Alimentación	AC220V
Interior-exterior	Interior

Referencia

LD1050679

Dimensiones del producto

15x29x11mm

Dimensiones del packaging

5x8x2cm

Certificados

CE
ROHS
ECORAE

DETALLES

Conector en forma de T que permite la unión entre diferentes tramos de tira led 220V con facilidad y

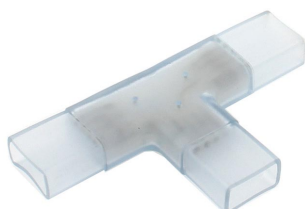
seguridad. Se pueden unir tramos de tira monocolor de colores distintos o del mismo color. Incluye Pins de conexión.

Ficha técnica

Unión intermedia T tira led 220V SMD5050 / SMD5630 / SMD2835 doble - 9,5mm

LEDBOX[®]

GALERIA



AVISO

Datos sujetos a cambios sin aviso. Excepto errores y omisiones. Asegúrese de utilizar el archivo más reciente posible.