

Tira LED SMD3535, ChipLed Samsung, RGB, DC24V, 5m (120Led/m) - IP67

Tira LED RGB con el nuevo Chip Samsung SMD3535 de alta potencia lumínica. Su alta densidad de 120 led por metro y alta potencia aseguran los mejores resultados para cualquier proyecto. Ideales para crear efectos ambientales decorativos. Con protección IP67 para su uso en exteriores.

✕

120W

120°

DC24V

SAMSUNG

120
Led x
metro

IP67

Eficiencia
A++

ESPECIFICACIONES

Potencia	120W
Ángulo de apertura	120º
Longitud de onda	R-620-630 / G-510-525 / B-455-470nm
Alimentación	DC24V
Chip	Samsung SMD3535
Potencia por metro	24W/m
Ancho de tira PCB	10mm
Corte sección	50mm
Tira led - Leds por metro	120 leds por metro
Longitud (Metros)	5 metros
Interior-exterior	Exterior
Protección IP	IP67
Etiqueta energética	A++

Referencia

LD1050330

Color de luz

RGB

Dimensiones del producto

12,3x5000x4mm

Dimensiones del packaging

25x21x2cm

Certificados

CE
ROHS
ECORAEE

DETALLES

Las nuevas tiras flexibles con chip led SMD3535 Samsung son de alta potencia y brillo. Son tiras de triple núcleo (por las tres diferentes áreas que se pueden identificar al mirar de cerca el LED) Su alta densidad de

120 led por metro y alta potencia aseguran los mejores resultados para cualquier proyecto. Con protección IP67 para su uso en exteriores.

Ficha técnica

Tira LED SMD3535, ChipLed Samsung, RGB, DC24V, 5m (120Led/m) - IP67

LEDBOX®

Cada **LED RGB** está compuesto por 3 chips LED. Uno de color **Rojo** (Rojo), otro de color **Verde** (Green) y otro de color **Azul** (Blue). Con un **controlador RGB**, (Red-Green-Blue) se puede encender la tira y hacer que emita luz con combinaciones y efectos de colores diferentes, en función de los programas del controlador.

La **tira LED RGB es flexible, extraplana** y de fácil instalación. Es ideal para todo tipo de efectos lumínicos y creación de ambientes diferentes en pasillos, vitrinas, estanterías, bares, pubs... combina los colores y las infinitas posibilidades como prefieras adaptándolas a las necesidades del momento y creando también diferentes tipos de ambientes.

Esta tira de LED requiere de un controlador RGB para

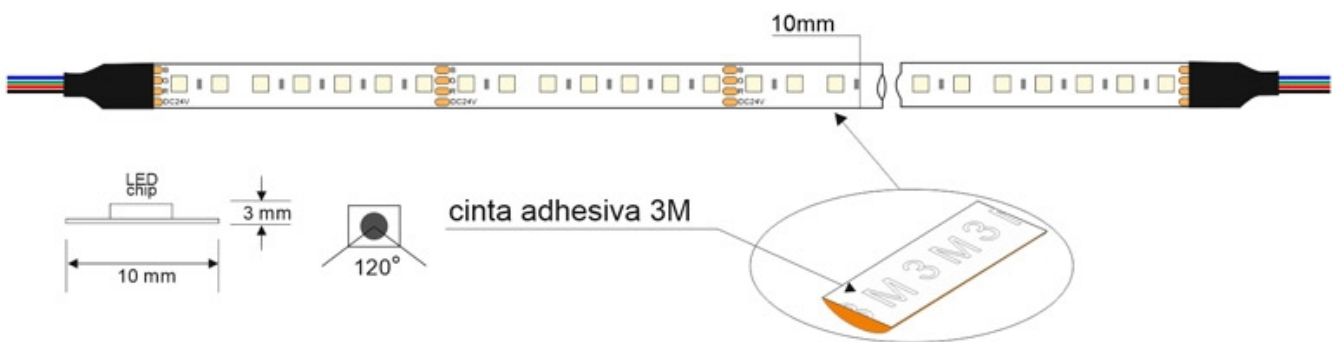
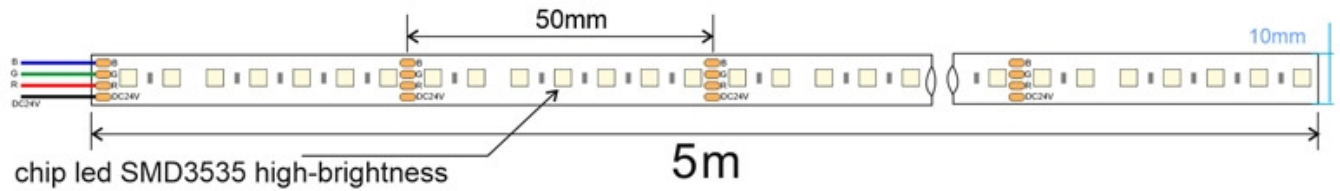
funcionar y una fuente de alimentación de al menos 150W - 24VDC

Usos recomendados para las tiras LED

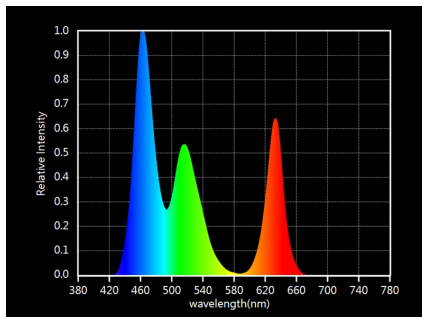
Con las tiras de LEDs, podemos decorar y dar ambiente a un sin fin de proyectos:

- Alumbrar bajo estante
- Resaltar contornos de objetos, paredes, techos estructuras etc
- Dar luz indirecta en espacios cerrados
- Iluminación arquitectónica
- Contornear espacios circulares y cuadrados
- Iluminación de vitrinas, estanterías, pasillos y escaparates

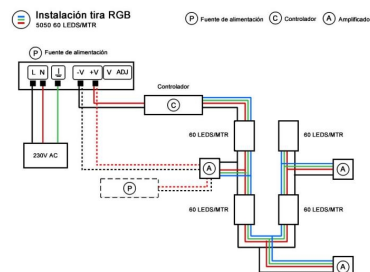
ESQUEMA DE INSTALACIÓN



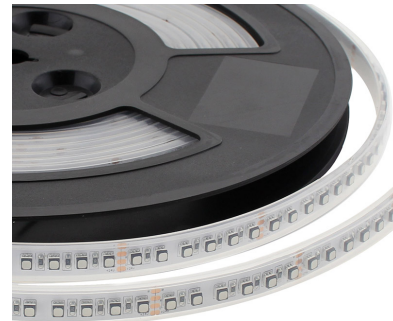
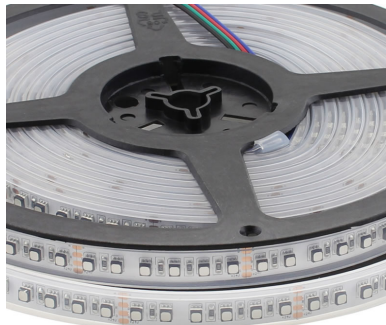
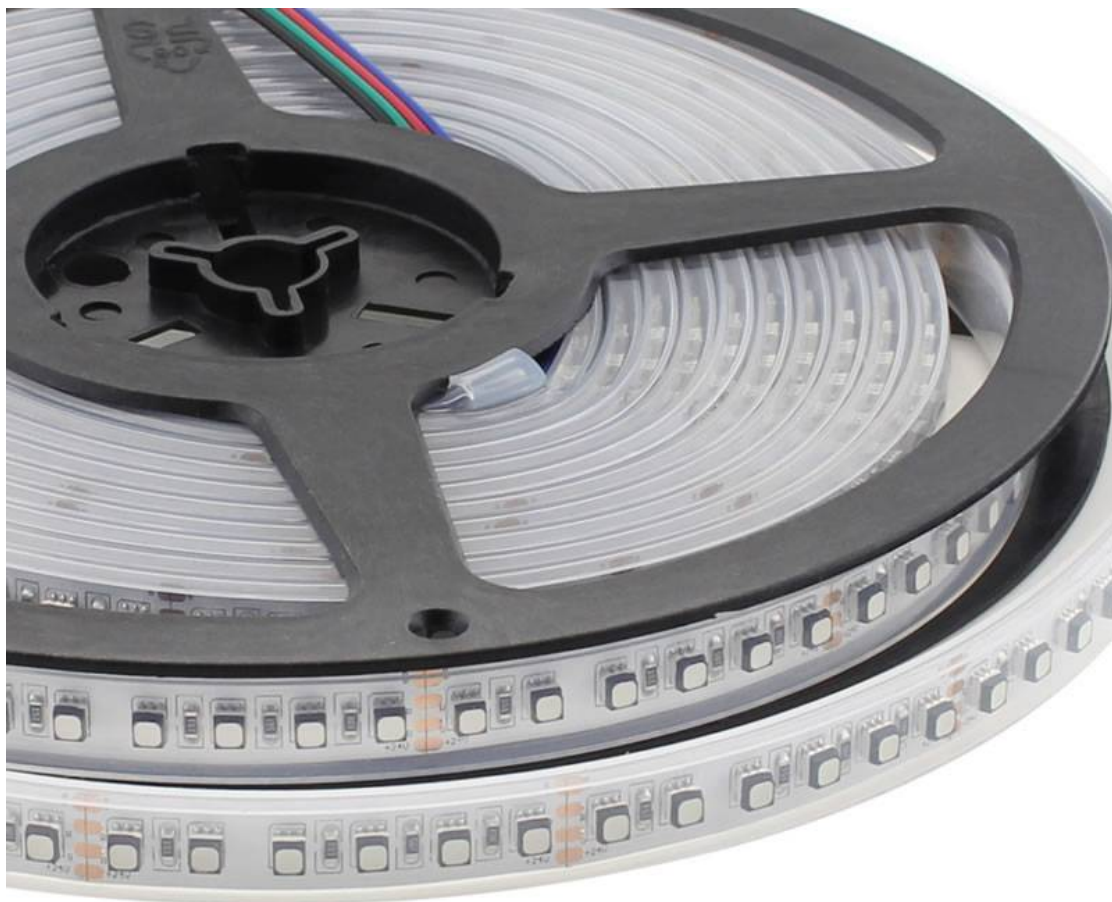
Distribución lumínica



Instalación



GALERIA



Ficha técnica

Tira LED SMD3535, ChipLed Samsung, RGB, DC24V, 5m (120Led/m) - IP67

LEDBOX®

AVISO

Datos sujetos a cambios sin aviso. Excepto errores y omisiones. Asegúrese de utilizar el archivo más reciente posible.