

Unión intermedia T tira led 220V SMD5050 RGB - 18.5mm



Conector en forma de T que permite la unión entre diferentes tramos de tira con facilidad y seguridad. Específica para tira LED a 220V RGB SMD5050 de dos filas. Incluye Pins de conexión.



ESPECIFICACIONES

Alimentación	AC220V
Interior-exterior	Interior

Referencia

LD1050698

Dimensiones del producto

18,5x29x8mm

Dimensiones del packaging

5x8x2cm

Certificados

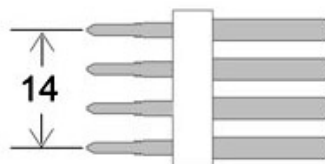
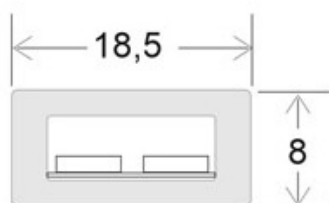
CE
ROHS
ECORAAE

DETALLES

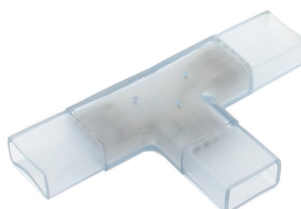
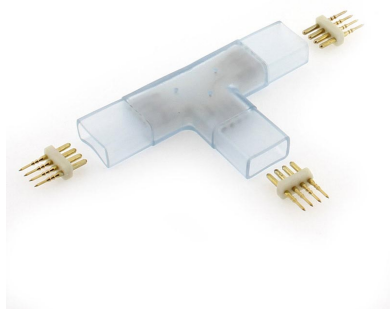
Conector en forma de T que permite la unión entre diferentes tramos de tira con facilidad y seguridad.

Específica para tira LED a 220V RGB SMD5050 de dos filas. Incluye Pins de conexión.

ESQUEMA DE INSTALACIÓN



GALERIA



AVISO

Datos sujetos a cambios sin aviso. Excepto errores y omisiones. Asegúrese de utilizar el archivo más reciente posible.